



## COMUNE di RUBIERA

*Provincia di Reggio Emilia*

Settore - 3° Lavori Pubblici e Manutenzioni  
**Servizio - Viabilità, Infrastrutture e Mobilità sostenibile**

### PROGETTO ESECUTIVO

(ai sensi dell'art. 23 comma 7 del D.lgs 50/2016 e smi)

### "INTERVENTO DI RIQUALIFICAZIONE URBANA DI VIA ROMA"

CUP - J21B19000800004

Elaborato: B.1.09.02

### "SEZIONI TIPO"

Progettisti: Rubiera, Settembre 2020

Arch. Pietro LOSI

Ing. Luca FORTI

Responsabile Unico del Procedimento  
Ing. Antonio NICASTRO

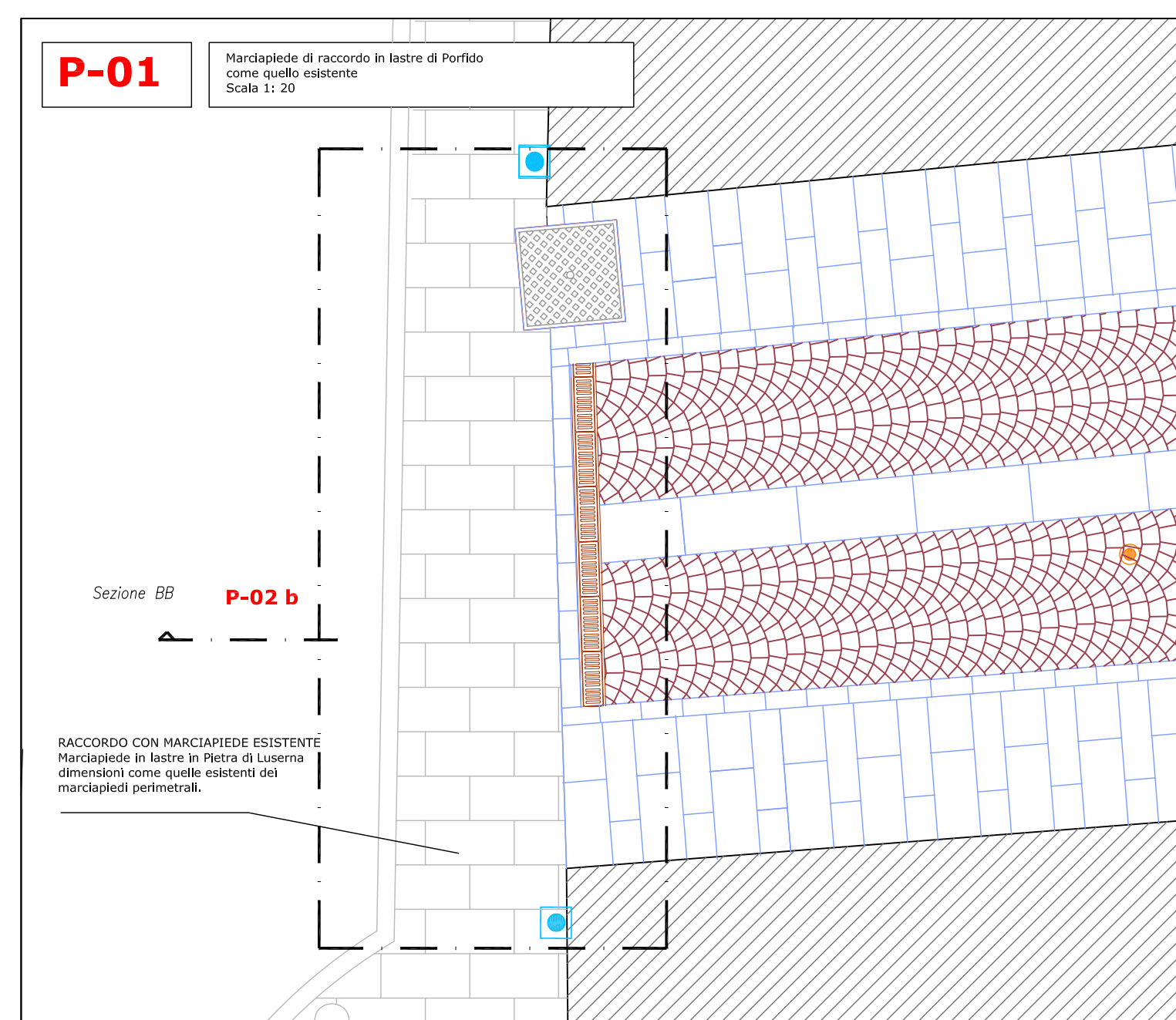
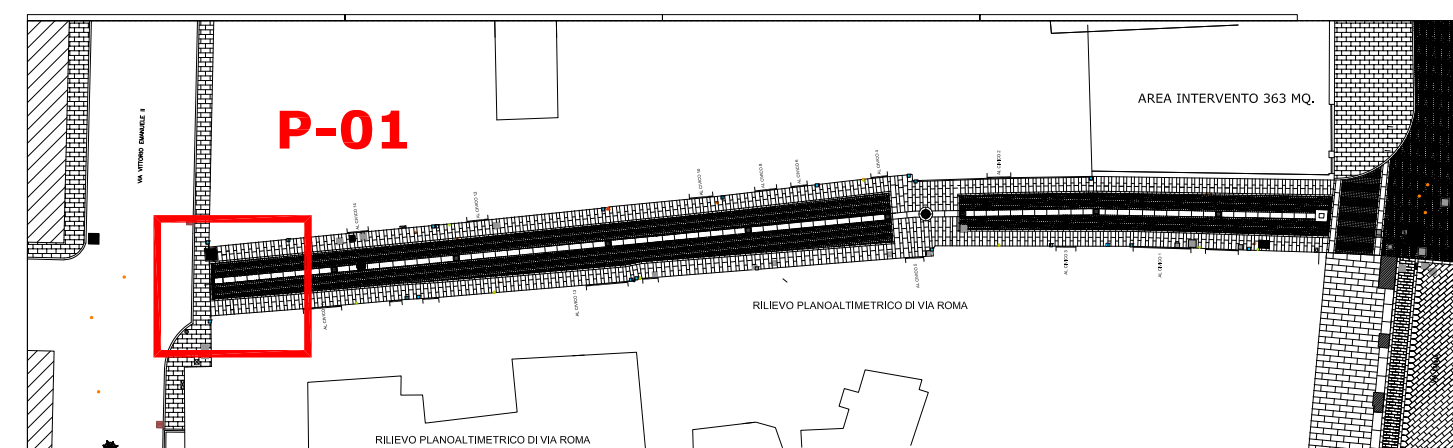


REV.	DATA	DESCRIZIONE	REDATTO	VERIFICATO
1.	03/06/2020	Progetto Definitivo	Arch. LOSI Ing. FORTI	Ing. Antonio NICASTRO
2.	24/06/2020	Progetto Definitivo	Arch. LOSI Ing. FORTI	Ing. Antonio NICASTRO
3.	10/09/2020	Progetto Definitivo	Arch. LOSI Ing. FORTI	Ing. Antonio NICASTRO

PROGETTAZIONE ESTERNA ALL'AMMINISTRAZIONE:

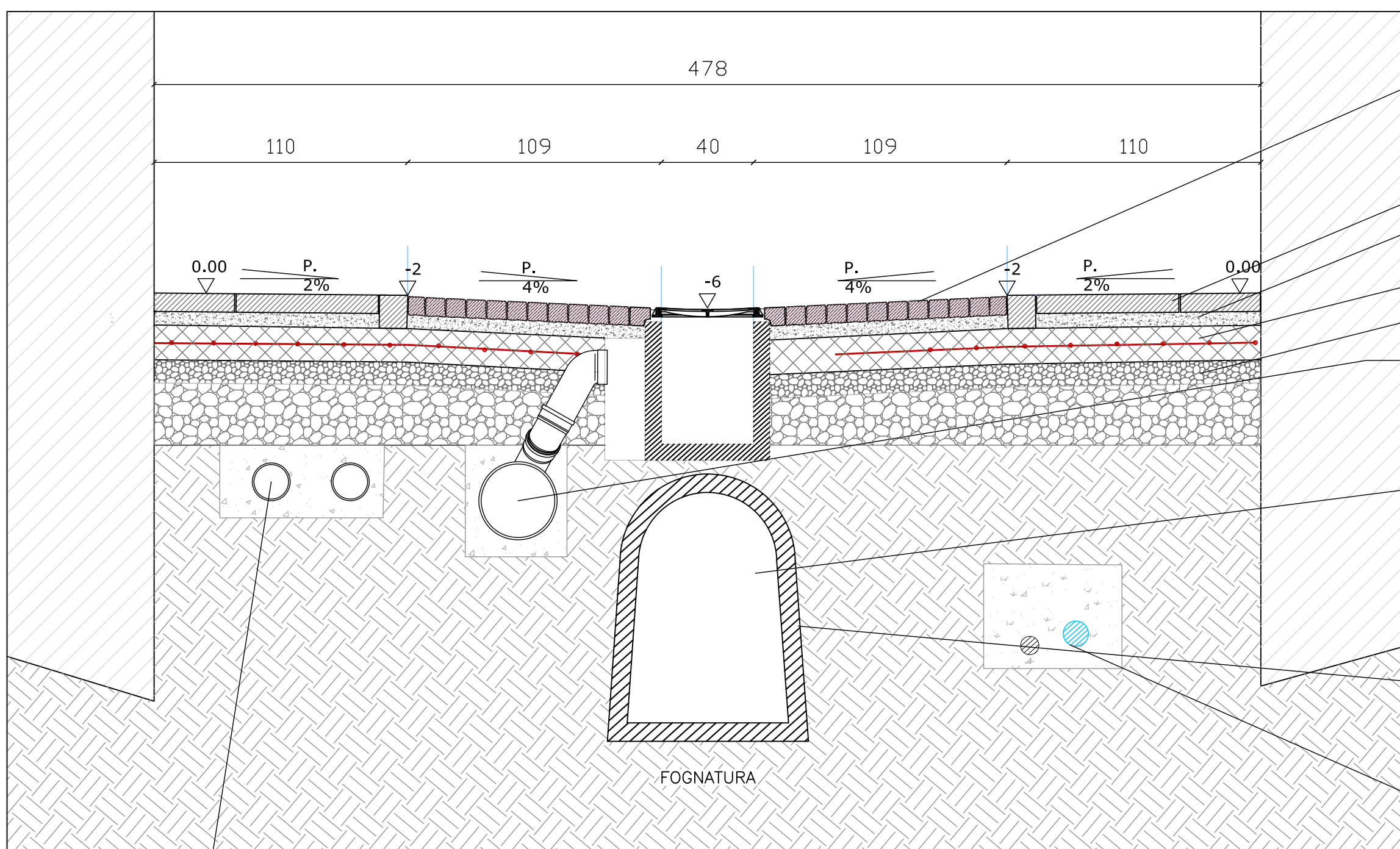
ING. PROGETTI  
tel. 059265847 pec: ingprogetti@reggioemilia.it  
CF 01106 388090057  
 sede opera via. S. Pietro, 10000 - 41012 Rubiera (MO) - Italia  
 sede operativa via. S. Pietro, 10000 - 41012 Rubiera (MO) - Italia

### PARTICOLARI SEZIONI TIPO - INNESTI

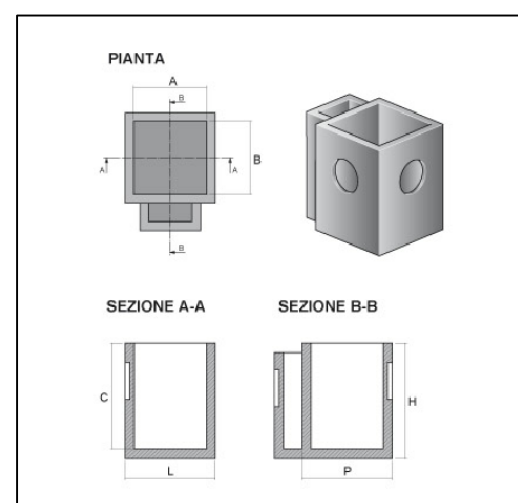


### SCHEMA DI SEZIONE - INNESTO CON CADITOIA CENTRALE

Scala 1:20



Polifere impianti elettrico e Telefonico da sostituire

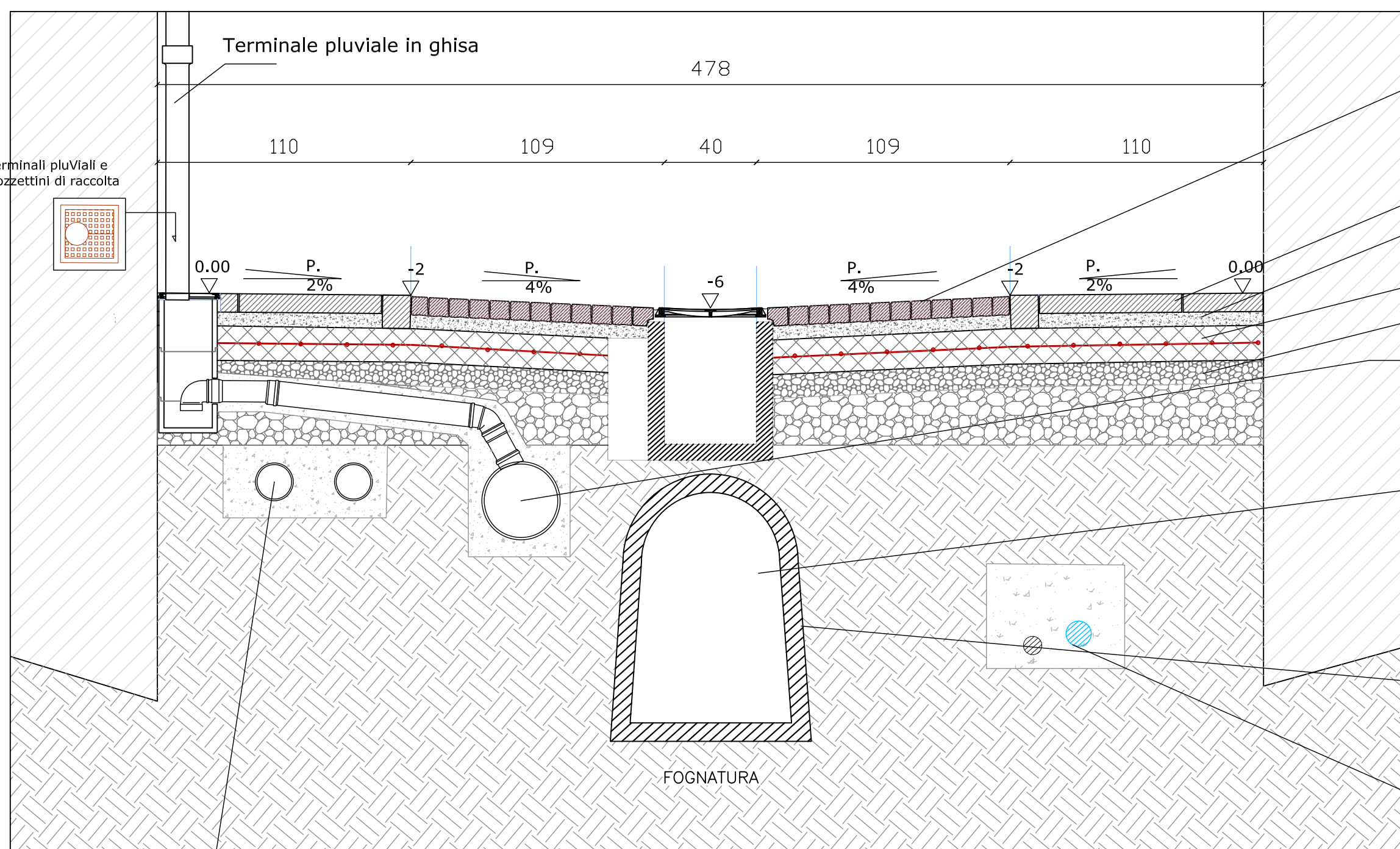


### LEGENDA

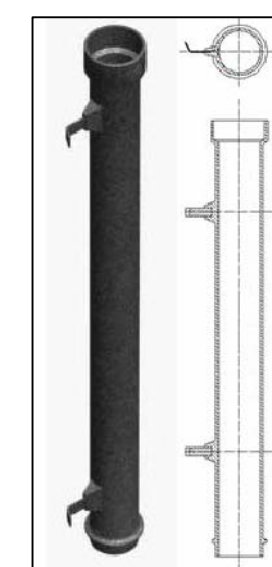
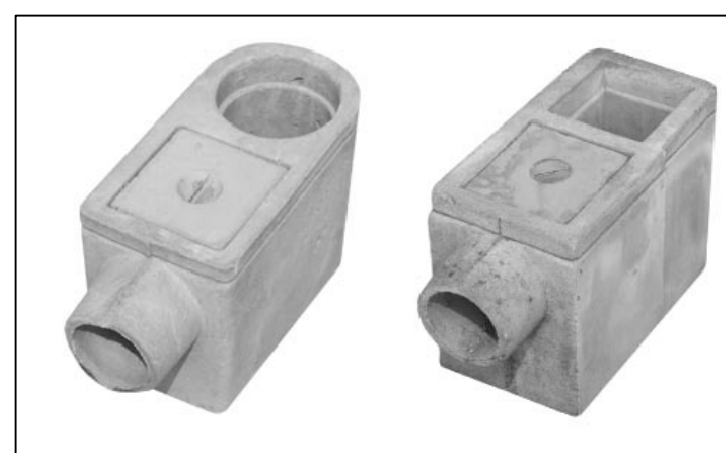
- Pavimentazione in cubetti di luserna/porfido
- Marciapiede in pavimentazione in Pietra di Luserna (finitura fiammata - spacco di cava)
- Battuto di sottofondo
- Massetto in calcestruzzo armato rete 20x20 Ø 8 mm
- Massicciata marciapiede
- Condotte raccolta e convogliamento acque bianche T. Ø 315
- Pozzetto rinforzato in cemento vibrato (tipo Padova) per carichi pesanti - Caditoia acque bianche - Caditoia in ghisa carrabile dim. nominale cm. 40x40 - Classe D400, sifonata.
- Fognatura esistente.
- Condotte esistenti Gas e Acqua (sostituzione a carico Enti)

### SCHEMA DI SEZIONE - INNESTO PLUVIALI

Scala 1:20



Polifere impianti elettrico e Telefonico da sostituire

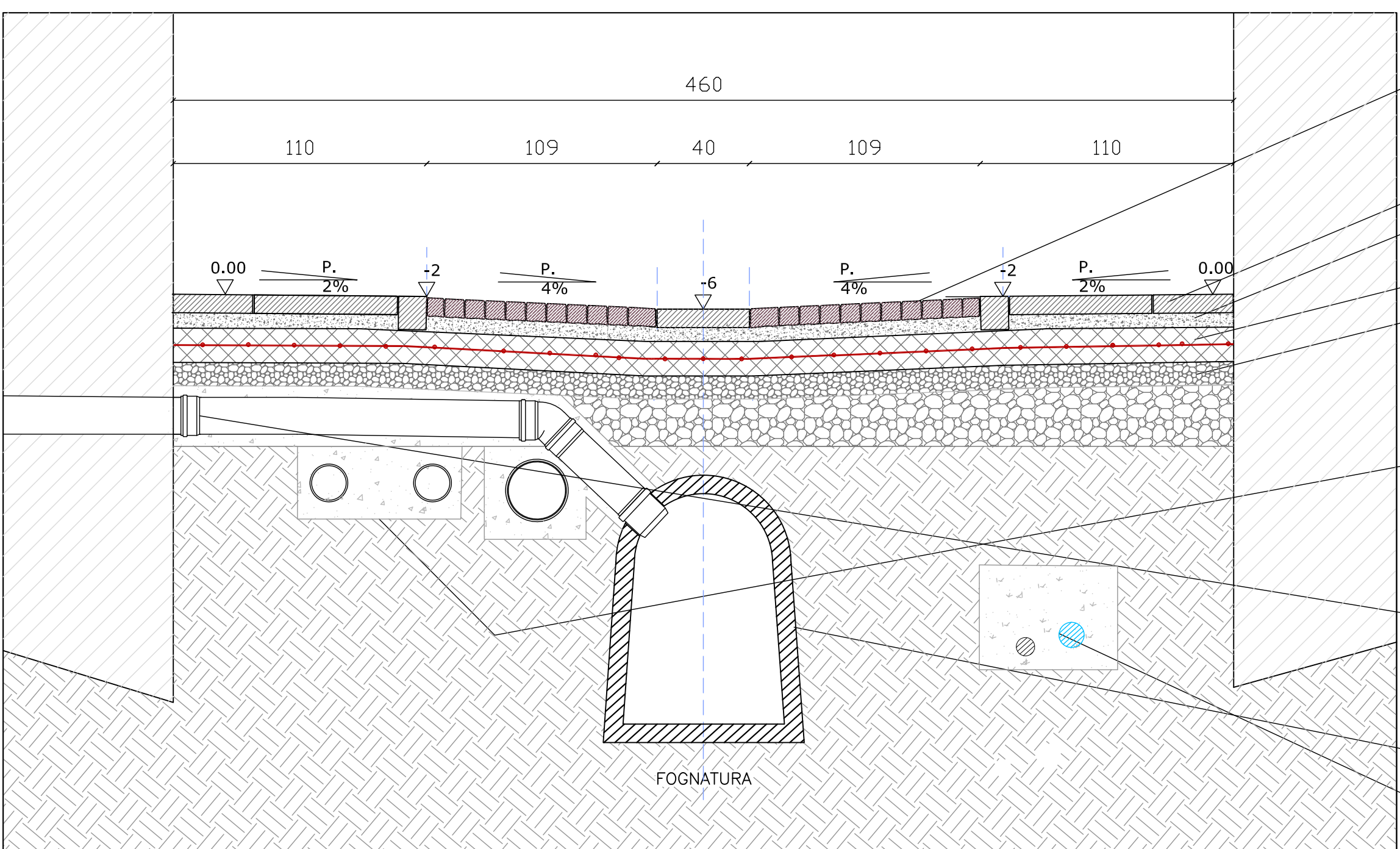


### LEGENDA

- Pavimentazione in cubetti di luserna/porfido
- Marciapiede in pavimentazione in Pietra di Luserna (finitura fiammata - spacco di cava)
- Battuto di sottofondo
- Massetto in calcestruzzo armato rete 20x20 Ø 8 mm
- Massicciata marciapiede
- Condotte raccolta e convogliamento acque bianche T. Ø 315
- Pozzetto rinforzato in cemento vibrato (tipo Padova) per carichi pesanti - Caditoia acque bianche - Caditoia in ghisa carrabile dim. nominale cm. 40x40 - Classe D400, sifonata.
- Fognatura esistente.
- Condotte esistenti Gas e Acqua (sostituzione a carico Enti)

### SCHEMA DI SEZIONE - INNESTO SCARICHI RESIDENZIALI ACQUE NERE

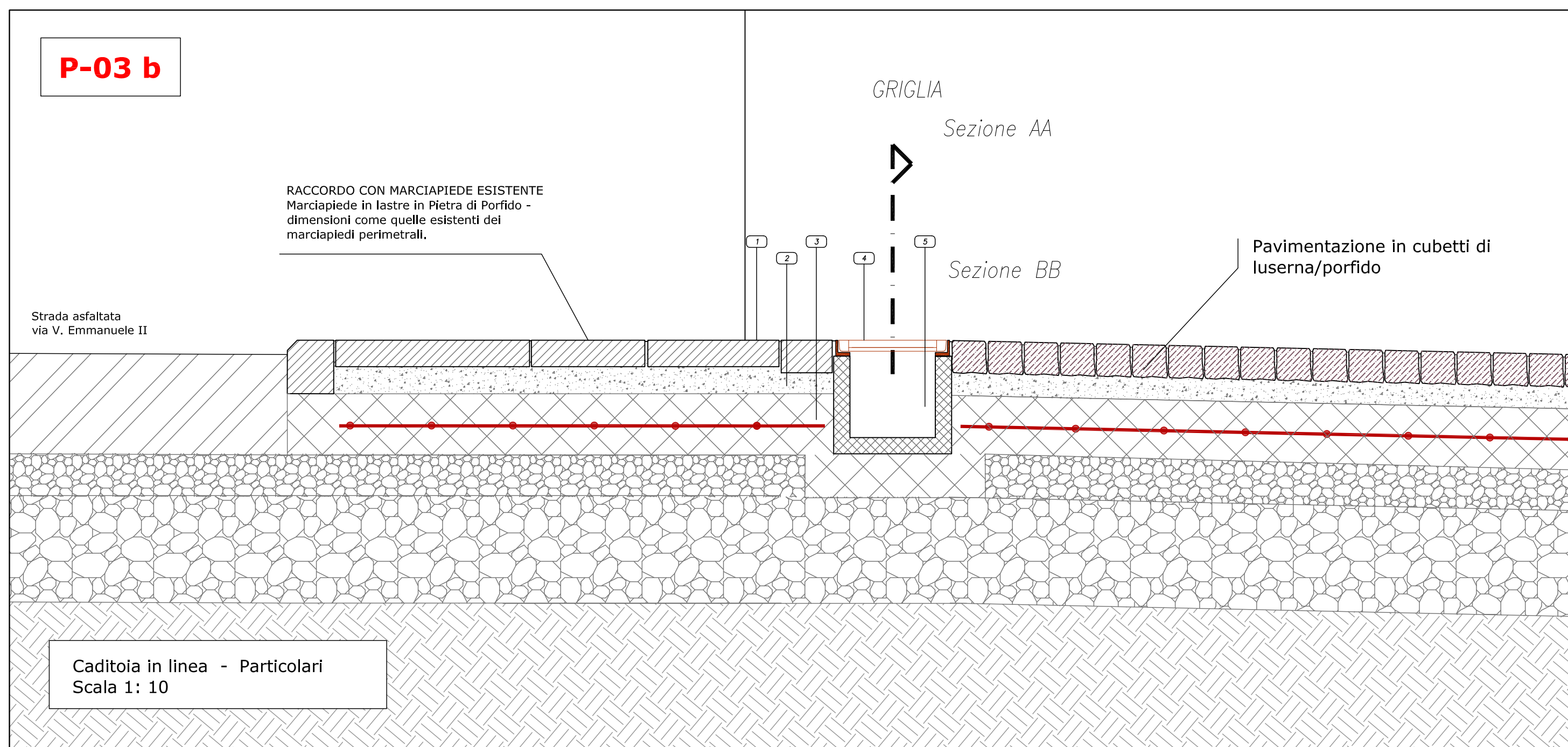
Scala 1:20



- Pavimentazione in cubetti di luserna/porfido
- Marciapiede in pavimentazione in Pietra di Luserna (finitura fiammata - spacco di cava)
- Battuto di sottofondo
- Massetto in calcestruzzo armato rete 20x20 Ø 8 mm
- Massicciata marciapiede
- Condotte raccolta e convogliamento acque bianche
- Polifere esistenti impianti elettrico e Telefonico da sostituire
- Pozzetto ispezione sifonato per il ripristino degli allacci fognari acque nere esistenti delle abitazioni
- Fognatura esistente.
- Condotte esistenti Gas e Acqua (sostituzione a carico Enti)



### P-03 b



Caditoia in linea - Particolari  
Scala 1: 10



CANALETTE DI RACCOLTA CON GRIGLIA IN GHISA SFEROIDALE D400 CARRABILE.

### LEGENDA

- 1 Pavimentazione
- 2 Sottofondo
- 3 Soletta in C.A.
- 4 Griglia continua
- 5 Canaletta di drenaggio
- 6 Tubo PVC
- 7 Letto e rinfianco in sabbia
- 8 Pozzetto prefabbricato in cls

Griglia GS continua

